

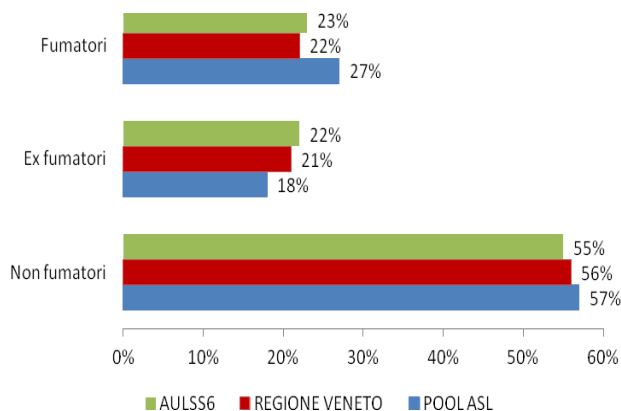
L'abitudine al fumo nella Azienda ULSS 6 Euganea I dati del sistema di sorveglianza PASSI 2015-2018

L'abitudine al fumo di sigaretta

Secondo i dati 2015-2018 del sistema di sorveglianza PASSI, nella AULSS6 Euganea la percentuale di fumatori tra gli adulti di 18-69 anni rimane pari al 23%, (1 persona su 5) *.

Il 22% sono gli ex fumatore[^] e il 55% coloro che non hanno mai fumato[°]. Le differenze tra AULSS6, Regione e Pool di ULSS tendono nel tempo a ridursi

Abitudine al fumo
AULSS6 - Veneto - Pool ULSS 2015-2018



Fumatori per regione di residenza
Passi 2015-2018



- peggiore del valore nazionale
- simile al valore nazionale
- migliore del valore nazionale

Sorveglianza Passi

Prevalenza di fumatori AULSS6 Euganea		
nei due sessi	Uomini	26%
	Donne	20%
nelle classi di età	18-24 anni	31%
	25-34 anni	27%
	35-49 anni	23%
	50-69 anni	18%
nei diversi livelli di istruzione	Nessuna/elementare	14%
	Media inferiore	26%
	Media superiore	24%
nelle diverse situazioni economiche	Laurea	17%
	Molte difficoltà	30%
	Qualche difficoltà	24%
cittadinanza	Nessuna difficoltà	21%
	Italiana	22%
	Straniera	27%
Quanto si fuma Aulss6		
Sigarette fumate in media al giorno		10
Fumatori che fumano 20 o più sigarette al giorno		13%

L'abitudine al fumo è più diffusa negli uomini che nelle donne (rispettivamente 26% e 20%), nei 18-24enni (31%) e nei 25-34enni (27%), nelle persone con una scolarità inferiore (26%) e in quelle con molte difficoltà economiche riferite (30%).

Il numero di sigarette fumate in media al giorno è pari a 10. Tra i fumatori, il 13% è un forte fumatore (più di un pacchetto di sigarette al giorno). Il 6% è invece un fumatore occasionale (meno di una sigaretta al giorno).

* Fumatore = persona che ha fumato più di 100 sigarette nella sua vita e che fuma tuttora o che ha smesso di fumare da meno di sei mesi (fumatore in astensione, pari all'1%)

[^] Ex fumatore: soggetto che attualmente non fuma e che ha smesso da oltre 6 mesi

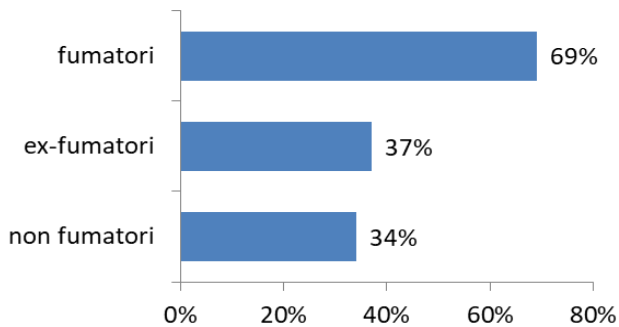
[°] Non fumatore: soggetto che dichiara di non aver mai fumato o di aver fumato meno di 100 sigarette nella sua vita e che attualmente non fuma

L'atteggiamento degli operatori sanitari

Tra gli intervistati che negli ultimi 12 mesi hanno avuto un contatto con un operatore sanitario, al 43% è stato chiesto se fumano e tra i fumatori il 53% ha ricevuto il consiglio di smettere.

Nella maggior parte dei casi il consiglio è stato dato a scopo preventivo (25%).

Persone a cui è stata chiesta l'abitudine al fumo
AULSS6

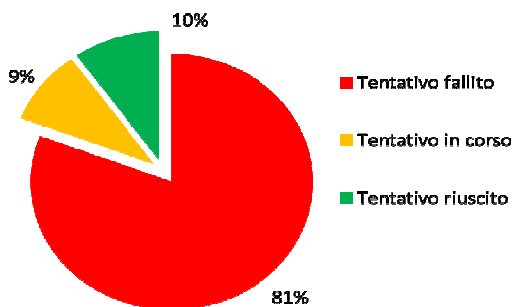


Smettere di fumare

Tra chi fumava nei 12 mesi precedenti l'intervista, il 43% ha tentato di smettere e di questi, l'81% ha fallito (fumava al momento dell'intervista), l'9% stava ancora tentando di smettere (non fumava al momento dell'intervista, ma aveva smesso da meno di 6 mesi), mentre l'10% è riuscito a smettere (non fumava al momento dell'intervista e aveva smesso da oltre 6 mesi e meno di un anno).

Esito del tentativo di smettere di fumare
nei 12 mesi precedenti l'intervista

% fumatori che hanno tentato di smettere di fumare



Tra le persone che hanno tentato di smettere di fumare nell'ultimo anno, indipendentemente dall'esito del tentativo, il 86% l'ha fatto da solo, il 4% ha fatto uso di farmaci e solo lo 0,4% ha partecipato a incontri o corsi organizzati dalle ASL, il 9% ha utilizzato la sigaretta elettronica

Il rispetto del divieto di fumo nei luoghi pubblici e nei luoghi di lavoro

Il 95% degli intervistati ha riferito che il divieto di fumo nei luoghi pubblici è sempre/quasi sempre rispettato (conformemente alla legge). La percentuale è simile sia a livello Regionale 95% che a livello di pool di ASL 91%.

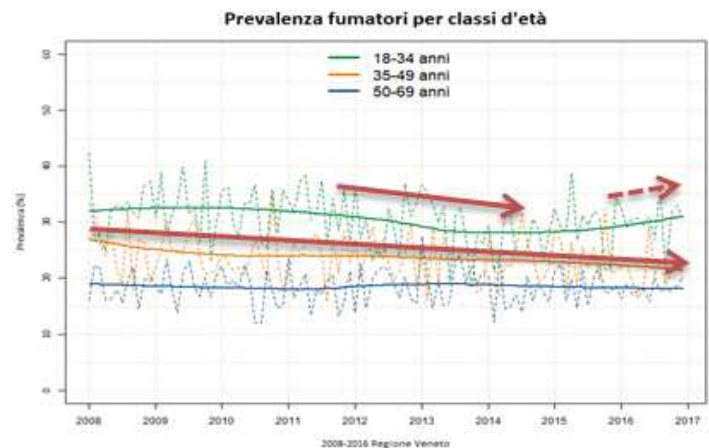
Tra i lavoratori intervistati, il 96% ha dichiarato che il divieto di fumare nel luogo di lavoro è rispettato sempre/quasi sempre. La stessa percentuale nel periodo 2015-2018 è di 95% a livello regionale e dell'93% nel pool di ASL.

Fumo in casa

Il 94% degli intervistati dichiara che nella propria abitazione non è permesso fumare.

Il divieto assoluto di fumare in casa è maggiore in presenza di minori di 15 anni (97% nell'AULSS, 89% Pool Asl) l'astensione dal fumo infatti è più alta nelle case in cui vive un bambino fino a 14 anni compresi.

Regione Veneto: serie storica 2008-2016



Che cos'è il sistema di sorveglianza PASSI?

PASSI (Progressi delle aziende sanitarie per la salute in Italia) è un sistema di sorveglianza della popolazione adulta.

L'obiettivo è stimare la frequenza e l'evoluzione dei fattori di rischio per la salute, legati ai comportamenti individuali, oltre alla diffusione delle misure di prevenzione. Tutte le 21 Regioni o Province Autonome hanno aderito al progetto.

Un campione di residenti di età compresa tra 18 e 69 anni viene estratto con metodo casuale dagli elenchi delle anagrafi sanitarie. Personale delle Asl, specificamente formato, effettua interviste telefoniche con un questionario standardizzato. I dati vengono poi trasmessi in forma anonima via internet e registrati in un archivio unico nazionale. Nel periodo in esame, sono state caricate a livello nazionale oltre 132.500 interviste.

Per maggiori informazioni, visita il sito www.epicentro.iss.it/passi.